



PLAN ESTRATÉGICO DE
ZONAS VERDES
ARBOLADO Y
BIODIVERSIDAD
DE LA CIUDAD DE MADRID

ANÁLISIS PARQUES Y ZONAS VERDES POR BARRIO

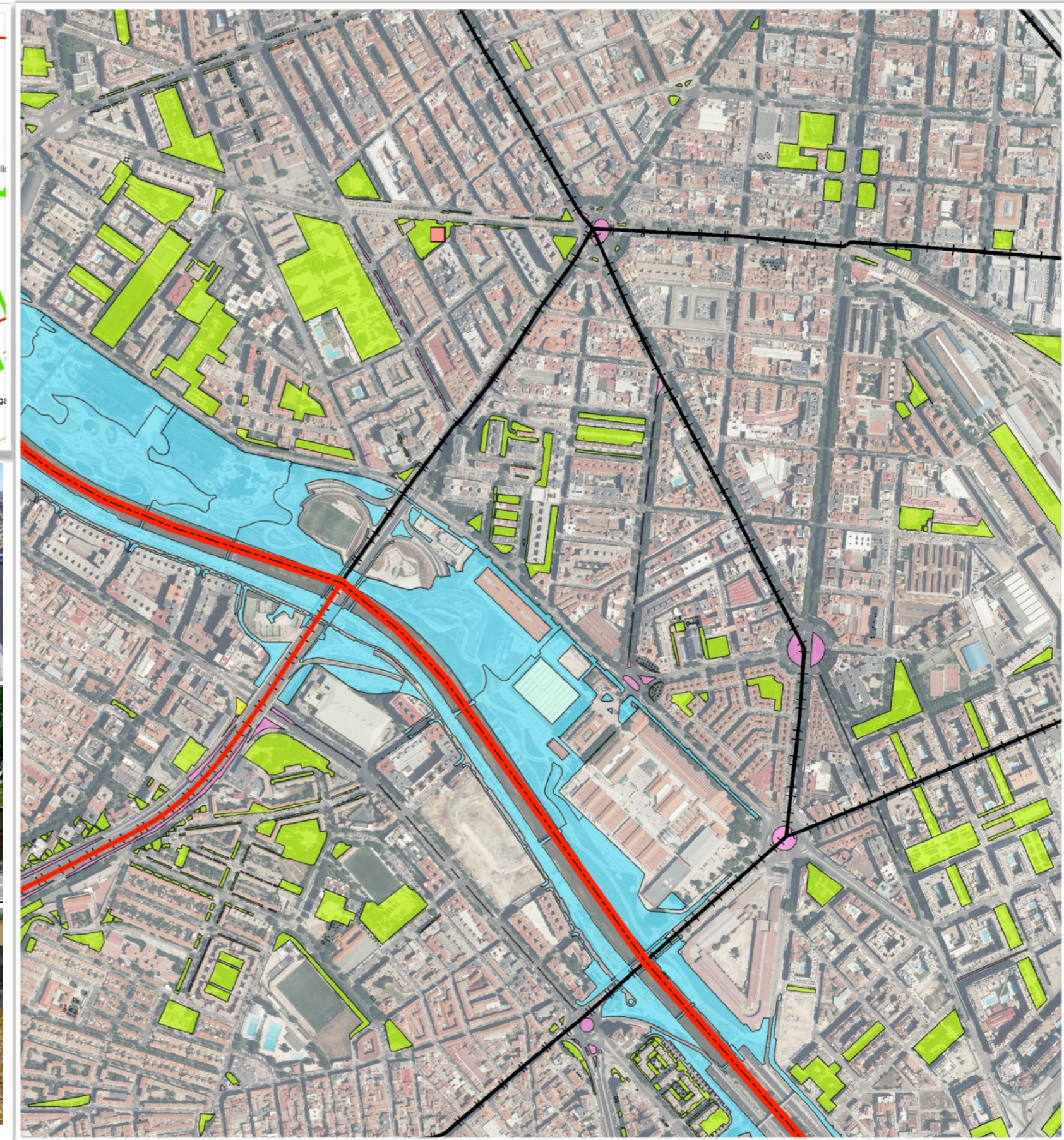
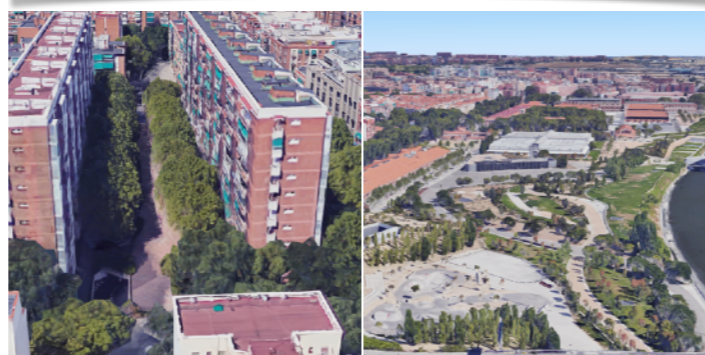
DISTRITO ARGANZUELA

BARRIO CHOPERA

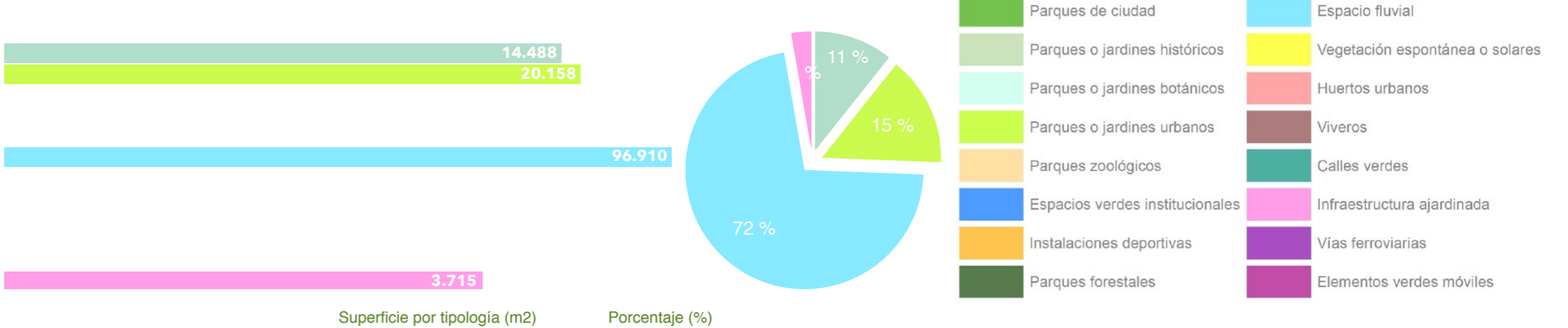


TIPOLOGÍA ESPACIOS VERDES

Categoría	Tipo	Superficie por categoría (m2)	Superficie por tipo (m2)	%
Parques y zonas de recreo	Parques de ciudad	131.556		0 %
	Parques o jardines históricos			0 %
	Parques o jardines botánicos		14.488	11 %
	Parques o jardines urbanos		20.158	15 %
	Parques zoológicos			0 %
	Espacios verdes institucionales			0 %
	Jardines privados			0 %
	Cementerios			0 %
	Instalaciones deportivas			0 %
	Parques forestales			0 %
	Espacio fluvial		96.910	72 %
Solares	Vegetación espontánea o solares	0	0 %	
Edificios verdes	Balcones verdes	0		0 %
	Jardines verticales			0 %
	Cubiertas vegetales			0 %
	Atrium			0 %
Huertos urbanos y viveros	Huertos urbanos	0		0 %
	Viveros			0 %
Calles e infraestructuras	Arbolado viario	3.715		0 %
	Calles verdes			0 %
	Infraestructura ajardinada		3.715	3 %
	Vías ferroviarias			0 %
	Elementos verdes móviles			0 %
Total		135.271	135.271	100 %



TIPOLOGÍA DE ZONAS VERDES



- Parques de ciudad
- Parques o jardines históricos
- Parques o jardines botánicos
- Parques o jardines urbanos
- Parques zoológicos
- Espacios verdes institucionales
- Instalaciones deportivas
- Parques forestales
- Espacio fluvial
- Vegetación espontánea o solares
- Huertos urbanos
- Viveros
- Calles verdes
- Infraestructura ajardinada
- Vías ferroviarias
- Elementos verdes móviles

ANÁLISIS DE PARQUES Y ZONAS VERDES POR BARRIO



PLAN ESTRATÉGICO DE ZONAS VERDES ARBOLADO Y BIODIVERSIDAD DE LA CIUDAD DE MADRID

DISTRITO ARGANZUELA

BARRIO CHOPERA



CARACTERÍSTICAS Y CALIDAD DE LAS ZONAS VERDES

- COMPOSICIÓN -

ARBOLADO

Categoría	Parámetros de estudio	Unidades (ud)	%
Especie	Nº especies distintas presentes	56	12 %
	Especie más abundante	Platanus x hybrida	
	Porcentaje especie más abundante	365	17 %
	Porcentaje de las 10 especies más abundantes	1.688	80 %
	Total árboles	2123	0,40 %
Características dendrométricas	Diámetro copa medio (m)	0-5 m	84 %
		5-10 m	14 %
		>10 m	2 %
	Altura total (%)	0-5 m	43 %
		5-10 m	46 %
		10-15 m	8 %
		15-20 m	2 %
		>20 m	0 %
	Perímetro tronco a 1,30 cm (%)	0-30 cm	73 %
		30-60 cm	8 %
		60-120 cm	11 %
		>120 cm	8 %
Edad fenológica	Recién plantado y no consolidado	39	2 %
	Joven	1.499	71 %
	Maduro	551	26 %
	Viejo	34	2 %
	Muerto-decrépito	0	0 %
Disposición	Aislado	212	10 %
	Alineación Monoespecífica	846	40 %
	Alineación Heterogénea	112	5 %
Ocupación	Ocupaciones más abundantes	Sobre Agrupación Arbustiva	33 %
		Sobre Césped	22 %
		Sobre Alcorque	21 %
		Sobre Mulch	16 %
		Otros	8 %

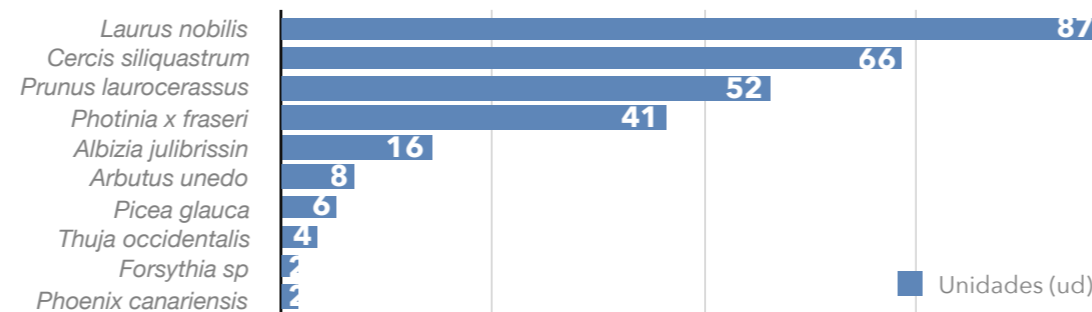
MASAS ARBÓREAS

Categoría	Parámetros de estudio	Unidades (ud)	%
Superficie	Superficie (ha)	0	
	Nº especies distintas presentes	0	
	Especie más abundante		
	Porcentaje especie más abundante	0	0 %
	Porcentaje 10 especies más abundantes	0	0 %
Características dendrométricas	Total árboles	0	
	Altura media	0	
	Perímetro medio tronco a 1,30 m	0	
	Recién plantado y no consolidado	0	0 %
	Joven	0	0 %
Edad fenológica	Maduro	0	0 %
	Viejo	0	0 %
	Muerto y decrépito	0	0 %
Disposición	Agrupación Monoespecífica	0	0 %
	Agrupación Heterogénea	0	0 %

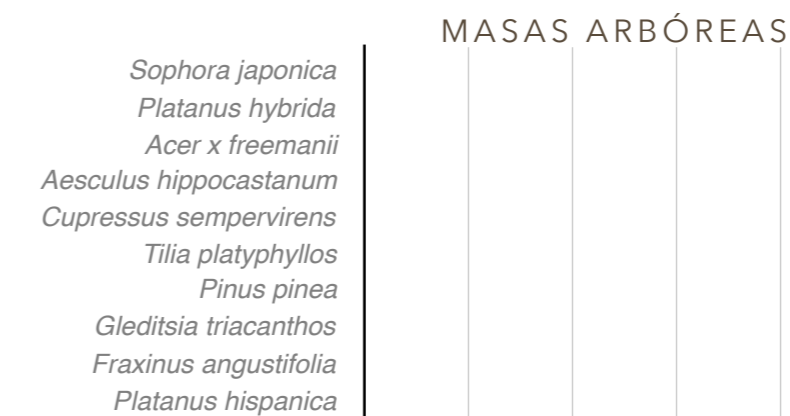
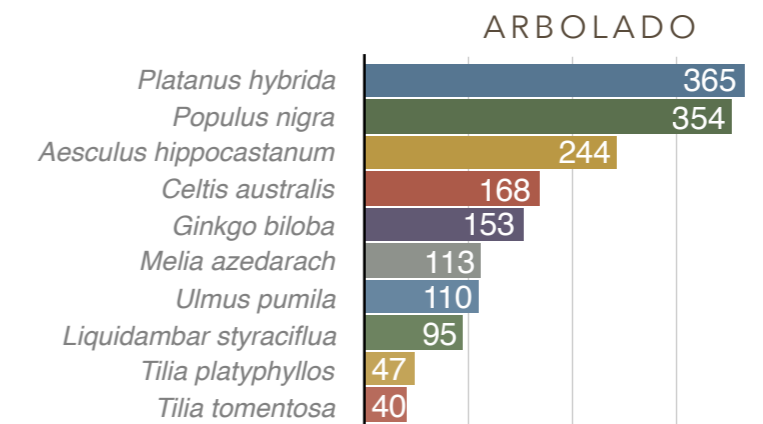
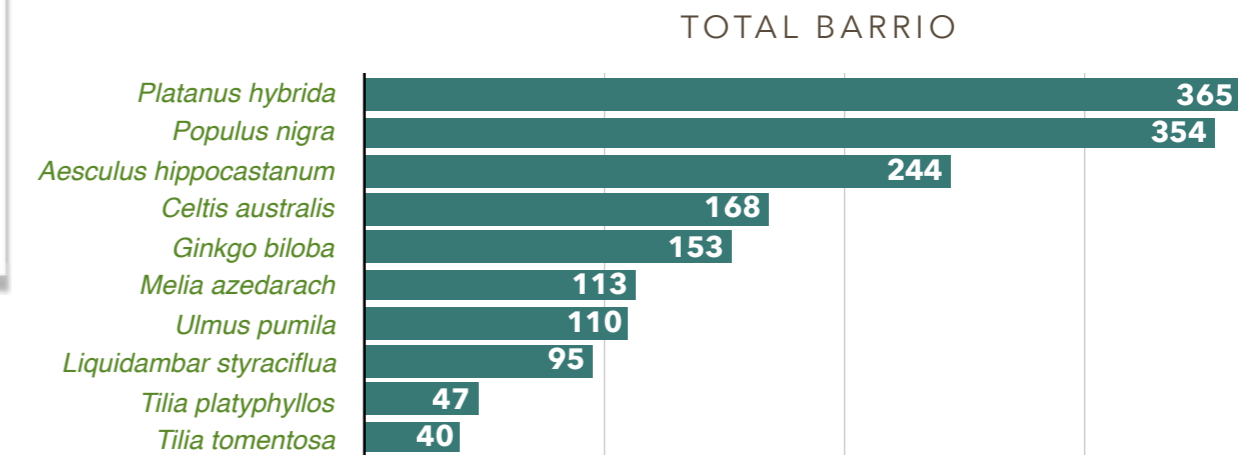
ARBUSTOS

Tipo	Categoría	Parámetro de estudio	Unidades	
Arbustos aislados	Especie	Nº especies distintas presentes	14	
		Especie más abundante	<i>Laurus nobilis</i>	
		Porcentaje especie más abundante	30 %	
		Total arbusto	288	
		Características dendrométricas	Altura media (m)	1,5
Agrupación de arbustos	Superficie (m²)	Envergadura media (m)	0,9	
		Especie	Nº especies distintas presentes	63
		Densidad media	3,3	

ARBUSTOS MÁS ABUNDANTES



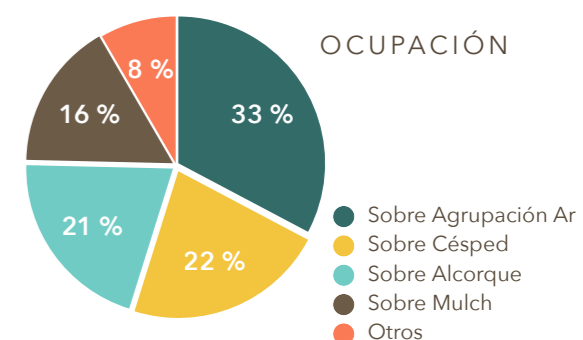
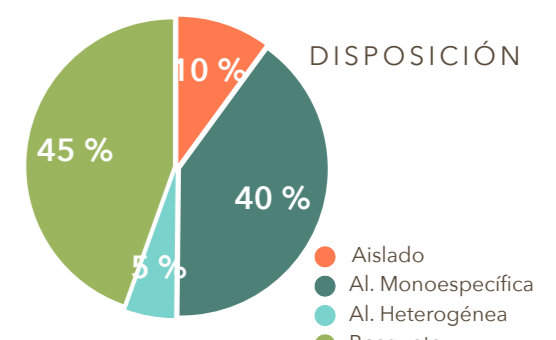
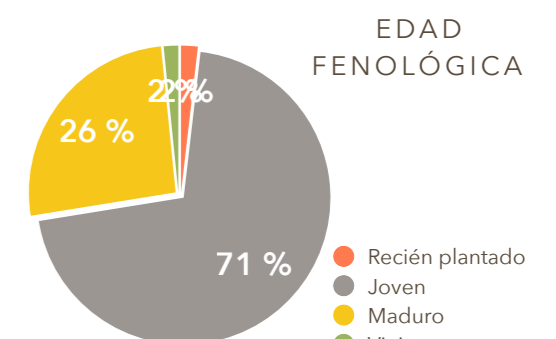
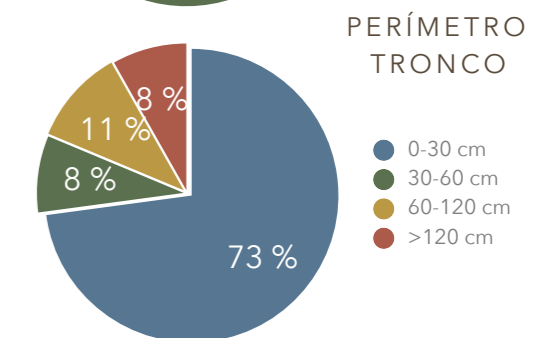
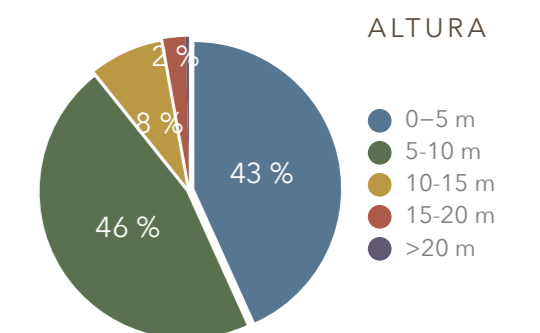
ESPECIES MÁS ABUNDANTES DE ARBOLADO



ESPECIES ÁRBOLES MÁS ABUNDANTES EN EL BARRIO (TOTAL)

Especie	Unidades (ud)	%
<i>Platanus hybrida</i>	365	17 %
<i>Populus nigra</i>	354	17 %
<i>Aesculus hippocastanum</i>	244	11 %
<i>Celtis australis</i>	168	8 %
<i>Ginkgo biloba</i>	153	7 %
<i>Melia azedarach</i>	113	5 %
<i>Ulmus pumila</i>	110	5 %
<i>Liquidambar styraciflua</i>	95	4 %
<i>Tilia platyphyllos</i>	47	2 %
<i>Tilia tomentosa</i>	40	2 %
Otros	434	20 %
Total	2.123	100 %

TOTAL BARRIO





ANÁLISIS DE PARQUES Y ZONAS VERDES POR BARRIO

DISTRITO ARGANZUELA

BARRIO CHOPERA

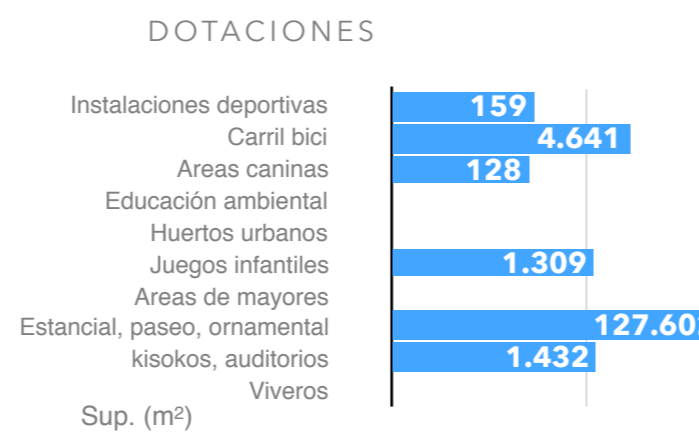
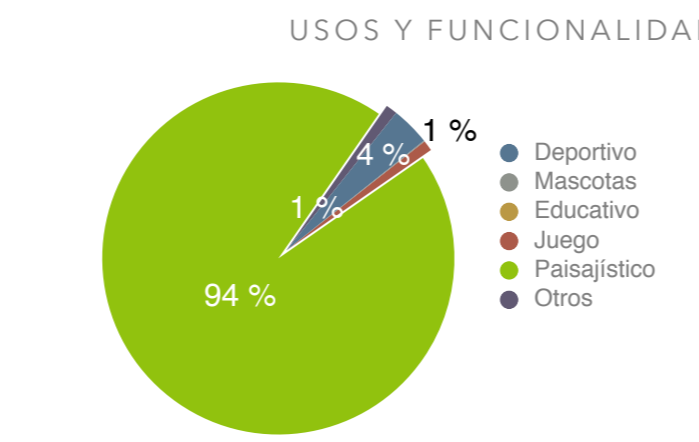
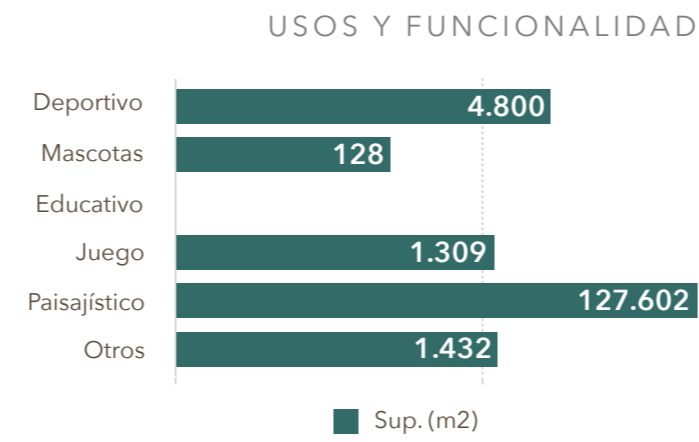
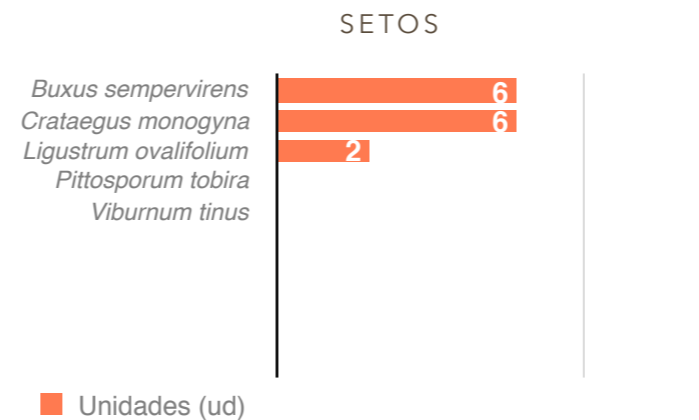
CARACTERÍSTICAS Y CALIDAD DE LAS ZONAS VERDES

- USOS, FUNCIONALIDAD, DOTACIONES, ELEMENTOS -

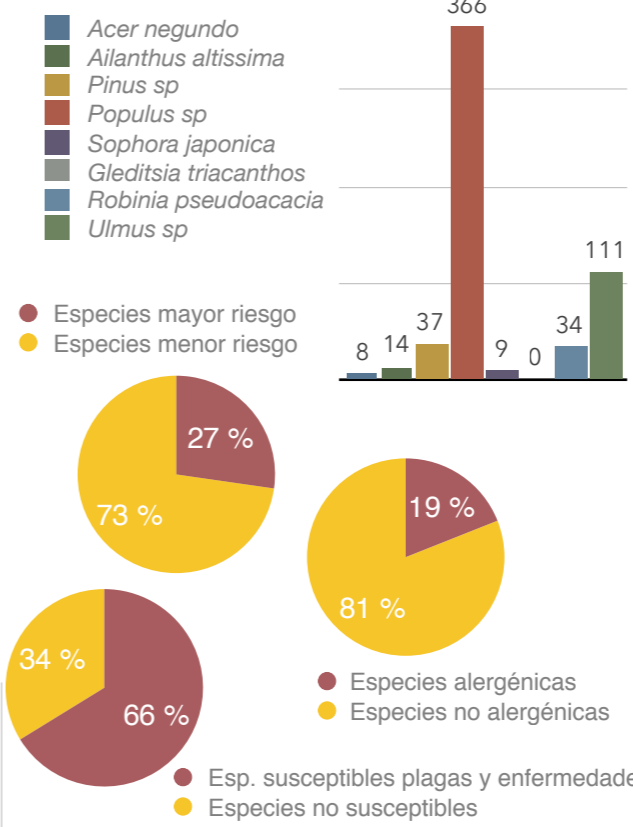
USOS Y FUNCIONALIDAD			DOTACIONES								
Usos y funcionalidad	Sup. (m²)	%	Dotaciones	Sup. (m²)	Ud						
Deportivo	4.800	3,5 %	Instalaciones deportivas	159	Campo de fútbol	0					
					Baloncesto	0					
					Cancha de tenis	0					
					Pista de padel	0					
					Pista de frontón	0					
					Pista de patinaje	0					
					Petanca	1					
					Uso polideportivo	1					
					Otros	0					
					Carril bici	4.641		Elementos deportivos aislados		Longitud (km)	1,01
										Canasta	0
										Espaldera	0
										Escalera	0
										Barras paralelas	1
										Mesa Ping Pong	0
Portería fútbol	0										
Circuito	0										
Bancos	1										
Otros	0										
Mascotas	128	0,1 %	Areas caninas	128						Pipican	0
										Sanecan	0
										Esparcimiento canino	0
Educativo	0	0,0 %	Educación ambiental	0						No definido	1
										Huertos urbanos	0
Juego	1.309	1,0 %	Elmtos recreativos	1.309	Mesa de ajedrez	0					
					Castillo	8					
					Columpio	6					
					Tobogán	0					
					Balancín	0					
					Barco	0					
					Muelles	17					
					Escala cuerda	2					
					Multifuncional	0					
					Otros	3					
					Paisajístico	127.602	94,3 %	Areas de mayores	127.602	Rueda hombro	0
										Juego muñeca	0
										Pedales	0
										Escalera	0
										Otros	3
Otros	1.432	1,1 %	Estancial, paseo, ornamental	127.602	kioskos, auditorios	2					
					Viveros	0					
Total	135.271	100 %	Total	135.271							

SETOS

Parámetros de estudio	Valores
Superficie (m²)	302
Especie	Nº especies distintas presentes
Especie más abundante	<i>Buxus sempervirens</i>
Porcentaje 10 especies más abundantes	100 %
Altura media	0,7
Densidad media	4,8



ESPECIES RIESGO



CESPED Y PRADERAS

Parámetros de estudio	Valores
Superficie césped (ha)	2,64
Superficie praderas naturales (ha)	0,20

EQUIPAMIENTOS

Equipamientos	Cantidad (Ud)
Bancos	115
Papeleras	138
Mesas	0
Cartelería	74

INSTALACIONES

Instalaciones	Valores
Fuentes beber	Nº fuentes de beber: 15
Ornamental	Nº fuentes ornamentales: 2
Alumbrado	Superficie (ha): 0,03
Láminas de agua	Nº farolas: 212
	Nº láminas de agua: 12
	Superficie (ha): 0,02

VIALES Y TERRIZOS

Viales y Terrizos	Valores
Viales	Superficie (ha): 0,74
	Longitud (km): ADOQUIN
Terrizos	Tipo sustrato más abundante: ADOQUIN
	Superficie (ha): 1,37

MONUMENTOS

Monumentos	Valores
Monumentos	Nº monumentos: 1
	Superficie (ha): 0,00

ESPECIES DE MAYOR RIESGO

Especie	Unidades (ud)	% respecto total barrio
Arce (<i>Acer negundo</i>)	8	0,4 %
Ailanto (<i>Ailanthus altissima</i>)	14	0,7 %
Pino (<i>Pinus sp</i>)	37	1,7 %
Chopo (<i>Populus sp</i>)	366	17,2 %
Acacia Japón (<i>Sophora japonica</i>)	9	0,4 %
Acacia tres púas (<i>Gleditsia triacanthos</i>)	0	0,0 %
Falsa acacia (<i>Robinia pseudoacacia</i>)	34	1,6 %
Olmo (<i>Ulmus sp</i>)	111	5,2 %
Total	579	27 %

ESPECIES ALERGÉNICAS

Especie	Unidades	% respecto total barrio
Olivo (<i>Olea europaea</i>)	1	0,0 %
Fresno (<i>Fraxinus excelsior</i>)	0	0,0 %
Abedul (<i>Betula pubescens</i>)	0	0,0 %
Ciprés (<i>Cupressus sempervirens</i>)	33	1,6 %
Arizónica (<i>Cupressus arizonica</i>)	4	0,2 %
Plátano de sombra (<i>Platanus sp</i>)	365	17,2 %
Encina (<i>Quercus ilex</i>)	0	0,0 %
Total	403	19,0 %

ESPECIES SUSCEPTIBLES PLAGAS Y ENFERMEDADES

Especie	Unidades	% respecto total barrio
Plátano de sombra (<i>Platanus sp</i>)	365	17,2 %
Olmo (<i>Ulmus sp</i>)	111	5,2 %
Castaño Indias (<i>Aesculus hippocastanum</i>)	244	11,5 %
Pino (<i>Pinus sp</i>)	37	1,7 %
Chopo (<i>Populus sp</i>)	366	17,2 %
Frutales (<i>Citrus, Malus, Prunus, Pyrus sp</i>)	53	2,5 %
<i>Quercus sp.</i>	0	0,0 %
Falsa Acacia (<i>Robinia pseudoacacia</i>)	34	1,6 %
Arce (<i>Acer sp</i>)	36	1,7 %
Catalpa (<i>Catalpa bignonioides</i>)	27	1,3 %
Arbol Júpiter (<i>Cercis siliquastrum</i>)	0	0,0 %
Ciprés (<i>Cupressus sp</i>)	38	1,8 %
Fresno (<i>Fraxinus sp</i>)	0	0,0 %
Laurel (<i>Laurus nobilis</i>)	4	0,2 %
Tilo (<i>Tilia sp</i>)	91	4,3 %
Total	1.406	66,2 %

ANÁLISIS DE PARQUES Y ZONAS VERDES POR BARRIO

DISTRITO ARGANZUELA

BARRIO CHOPERA

PARÁMETROS DE REFERENCIA

USOS, DOTACIONES Y FUNCIONALIDAD

Categoría	Parámetro	Valor
Tipología	% Superficie parques y zonas verdes barrio/superficie total parques y ZV Ciudad de Madrid	0,2 %
	% Superficie parques y zonas verdes barrio/superficie total parques y ZV Distrito	10,4 %
	% Superficie parques y zonas verdes/superficie total del Barrio	23,9 %
	% Superficie tipología más abundante:	
	Espacio fluvial	71,6 %
	Superficie parques y zonas verdes/habitante (m ² /hab)	6,79
Usos y funcionalidad	n° instalaciones deportivas/1.000 habitantes	0,10
	% Superficie uso deportivo/superficie parques y zonas verdes	3,5 %
	% Superficie uso paisajístico/superficie parques y zonas verdes	94,3 %
	% Superficie uso educativo y cultural/superficie parques y zonas verdes	0,0 %
	% Superficie uso juegos/superficie parques y zonas verdes	1,0 %
Dotaciones	Superficie instalaciones deportivas parques y zonas verdes/1.000 habitantes (m ² /1.000 habitantes)	8,00
	Superficie instalaciones deportivas parques y zonas verdes/población 25-64 años (m ² /habitantes)	0,01
	Superficie áreas caninas/perros censados (m ² /perro)	0,09
	Superficie huertos urbanos/ 1.000 habitantes (m ² /1.000 hab.)	0,00
	Superficie áreas juego infantil/población menor de 9 años (m ² /niño)	0,9

COBERTURA

Cobertura	%
% suelo cubierto por copas árboles/Superficie total parques y zonas verdes	16,1 %
% suelo cubierto por vegetación no arbórea/Superficie total parques y zonas verdes	37,6 %
Cobertura arbórea/habitante (m ² /habitante)	1,09

CARACTERÍSTICAS Y CALIDAD

Categoría	Parámetro	Valor	
Total árboles	Cantidad	n° árboles/habitante 0,11	
		n° árboles/superficie parques y zonas verdes (árboles/ha) 156,94	
Arbolado individual	Cantidad	n° árboles/habitante 0,11	
		n° árboles/superficie parques y zonas verdes (árboles/ha) 156,94	
	Diversidad	n° especies distintas presentes 56	
		Especie más abundante <i>Platanus x hybrida</i>	
		% Especie más abundante 17,2 %	
		% Arbolado 10 especies más abundantes 79,5 %	
	Dimensiones	Intervalo perímetro más abundante 0-30 cm	
		% Árboles en intervalo perímetro más abundante 72,9 %	
		Rango de altura más abundante 5-10 m	
		% Árboles en rango altura más abundante 46,0 %	
Edad fenológica	Edad fenológica más abundante Joven		
	% Árboles con edad fenológica más abundante 70,6 %		
Masas arboladas	Cantidad	% Superficie masa arbolada/superficie parques y zonas verdes 0,0 %	
	Densidad	n° pies/superficie masa arbolada (pies/ha) 0,00	
	Diversidad	n° especies distintas presentes 0	
		Especie más abundante	
		% Especie más abundante 0,0 %	
		% Arbolado 10 especies más abundantes 0,0 %	
Arbustos	Cantidad	n° arbustos aislados/superficie parques y zonas verdes (arbustos/ha) 21,29	
		% Superficie agrupación arbustos/superficie parques y ZV 16,3 %	
	Diversidad	n° especies distintas presentes 14	
		Especie más abundante <i>Laurus nobilis</i>	
		% Especie más abundante 30,2 %	
		% 10 especies más abundantes 98,6 %	
Setos	Cantidad	% Superficie setos/superficie parques y zonas verdes 0,2 %	
	Diversidad	n° especies distintas presentes 5	
		Especie más abundante <i>Buxus sempervirens</i>	
	% Especie más abundante 37,5 %		

CARACTERÍSTICAS Y CALIDAD (CONT.)

Categoría	Parámetro	Valor
Césped	% Superficie césped/superficie parques y zonas verdes	19,5 %
	n° fuentes beber/superficie parques y zonas verdes (ud/ha)	1,11
	n° fuentes ornamentales/superficie parques y zonas verdes (ud/ha)	0,15
Instalaciones	n° farolas/superficie parques y zonas verdes (ud/ha)	15,67
	n° láminas de agua/superficie parques y zonas verdes (ud/ha)	0,89
	% Superficie láminas de agua/superficie parques y zonas verdes	0,1 %
	n° fuentes beber/1.000 habitantes (ud/1.000 habitantes)	0,75
	n° bancos/superficie parques y zonas verdes (ud/ha)	8,50
Equipamientos	n° papeleras/superficie parques y zonas verdes (ud/ha)	10,20
	n° mesas/superficie parques y zonas verdes (ud/ha)	0,00
	n° bancos/1.000 habitantes	5,77
	n° papeleras/1.000 habitantes	6,93
	n° mesas/1.000 habitantes	0,00

GESTIÓN DEL ARBOLADO

Riesgo del arbolado	Parámetro	%
Valoración del riesgo	% Especies con mayor riesgo/total árboles	27,3 %
	% Especie más abundante/total árboles	17,2 %
Valoración fitosanitaria	% Arbolado susceptible de plagas y enfermedades/total árboles	66,2 %
	% Especie más abundante/total árboles	17,2 %
Valoración alérgenos	% de especies alergénicas/total árboles	19,0 %
	% de la especie más abundante/total árboles	17,2 %
Riesgo de incendios	% de superficie con riesgo de incendios alto	0,0 %

ZONAS VERDES VACANTES

Zonas Verdes vacantes	Superficie (ha)
Superficie ZV en PGOU sin uso	

GESTIÓN ZONAS VERDES

Ratios
Presupuesto/m ²
Personal mantenimiento y gestión (personas/m ²)